

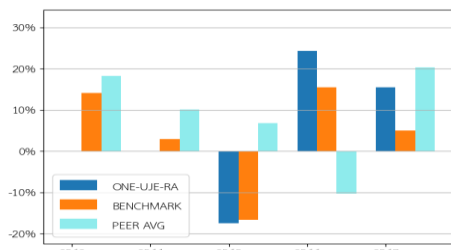
ประเภทกองทุนรวม / กลุ่มกองทุนรวม

- 🏠 กองทุนรวมตราสารทุน
- 🏠 กองทุนรวมหน่วยลงทุน (Fund of Funds)
- 🏠 Japan Equity

นโยบายและกลยุทธ์การลงทุน

- กองทุนที่มีนโยบายลงทุนในหรือมีไว้ซึ่งหน่วย CIS และ/หรือกองทุนรวมอีทีเอฟ (ETF) ที่มีนโยบายการลงทุนในหลักทรัพย์จดทะเบียนในประเทศญี่ปุ่น หรือได้ประโยชน์จากการประกอบธุรกิจในประเทศญี่ปุ่นเป็นหลัก โดยเฉลี่ยในรอบปีบัญชีไม่น้อยกว่าร้อยละ 80 ของมูลค่าทรัพย์สินสุทธิของกองทุน โดยจะลงทุนอย่างน้อย 2 กองทุนในสัดส่วนกองทุนละไม่เกินร้อยละ 79 ของมูลค่าทรัพย์สินสุทธิของกองทุน
- กองทุนอาจพิจารณาลงทุนในหรือมีไว้ซึ่งสัญญาซื้อขายล่วงหน้า (Derivatives) เพื่อเพิ่มประสิทธิภาพการบริหารการลงทุน (Efficient Portfolio Management) และเพื่อป้องกันความเสี่ยง (Hedging)
- กองทุนมีกลยุทธ์การลงทุนเพื่อมุ่งหวังให้ผลประกอบการสูงกว่าดัชนีชี้วัด (Active Management)

ผลการดำเนินงานและดัชนีชี้วัดย้อนหลัง 5 ปีปฏิทิน (% ต่อปี)



ผลการดำเนินงานย้อนหลังแบบปีหมุน (% ต่อปี)

	2563	2564	2565	2566	2567
ONE-UJE-RA	N/A	N/A	-17.52%	24.28%	15.45%
BENCHMARK	14.07%	2.89%	-16.66%	15.46%	4.97%
PEER AVG	18.2%	10.09%	6.73%	-10.31%	20.35%
	YTD	3 เดือน	6 เดือน	1 ปี	
กองทุน	15.45	2.37	-1.72	15.45	
ดัชนีชี้วัด	4.97	-3.89	-0.2	4.97	
ค่าเฉลี่ยในกลุ่มเดียวกัน	11.91	-1.05	0.15	12.74	
ความผันผวนกองทุน	18.08	11.53	22.54	18.08	
ความผันผวนดัชนีชี้วัด	23.32	17.82	28.27	23.32	
	3 ปี	5 ปี	10 ปี	ตั้งแต่จัดตั้ง	
กองทุน	5.77	N/A	N/A	7.28	
ดัชนีชี้วัด	0.33	3.46	5.47	1.59	
ค่าเฉลี่ยในกลุ่มเดียวกัน	6.87	7.43	6.51	N/A	
ความผันผวนกองทุน	16.75	N/A	N/A	16.35	
ความผันผวนดัชนีชี้วัด	20.27	19.90	18.57	19.49	

ระดับความเสี่ยง



เสี่ยงสูง

ลงทุนในตราสารทุนเป็นหลักโดยเฉลี่ยในรอบปีไม่น้อยกว่า 80 % ของ NAV

ข้อมูลกองทุนรวม

วันจดทะเบียนกองทุน	14 พฤษภาคม 2564
วันเริ่มต้น class	14 พฤษภาคม 2564
นโยบายการจ่ายเงินปันผล	ไม่จ่าย
อายุกองทุน	ไม่กำหนด

ผู้จัดการกองทุนรวม

- 🏠 นายสุทธิโรจน์ สิทธิวัฒนานนท์ (ตั้งแต่จดทะเบียน)
- 🏠 นายสิทธิ์ จำงตระกูล (ตั้งแต่จดทะเบียน)

ดัชนีชี้วัด

ดัชนี FTSE Japan Net Total Return Index USD สัดส่วนร้อยละ 100 โดยปรับด้วยต้นทุนการป้องกันความเสี่ยงอัตราแลกเปลี่ยนเพื่อคำนวณผลตอบแทนเป็นสกุลเงินบาท ณ วันที่ลงทุน ประมาณร้อยละ 85 และปรับด้วยอัตราแลกเปลี่ยนเพื่อเทียบกับค่าสกุลเงินบาท ณ วันที่คำนวณผลตอบแทน ประมาณร้อยละ 15

คำเตือน

- 🏠 การลงทุนในกองทุนรวมไม่ใช่การฝากเงิน
- 🏠 ผลการดำเนินงานในอดีตของกองทุนรวมมิได้เป็นสิ่งยืนยันถึงผลการดำเนินงานในอนาคต

การเข้าร่วมต่อต้านทุจริต : ได้รับการรับรอง CAC

ผู้ลงทุนสามารถศึกษาเครื่องมือ

บริหารความเสี่ยงด้านสภาพคล่อง

ได้ในหนังสือชี้ชวนฉบับเต็ม


www.one-asset.com

การซื้อขายหน่วยลงทุน

วันทำการซื้อ : ทุกวันทำการ

เวลาทำการ : 09:00 - 16:00 น.

การซื้อขายครั้งแรกขั้นต่ำ : 5,000.00 บาท

การซื้อขายครั้งถัดไปขั้นต่ำ : 1,000.00 บาท

การขายคืนหน่วยลงทุน

วันทำการขายคืน : ทุกวันทำการ

เวลาทำการ : 09:00 - 16:00 น.

การขายคืนขั้นต่ำ : ไม่กำหนด

ยอดคงเหลือขั้นต่ำ : ไม่กำหนด

ระยะเวลาการรับเงินค่าขายคืน : T+5 คือ 5 วันทำการ

หลังจากวันทำการขายคืน

ข้อมูลเชิงสถิติ

Maximum Drawdown : -22.61%

Recovering Period : 1 ปี 1 เดือน

FX Hedging : 90.98%

อัตราส่วนหมุนเวียนการลงทุน : 1.93 เท่า

Sharpe Ratio : 0.25

Alpha : 5.43%

Beta : 0.45

ค่าธรรมเนียมที่เรียกเก็บจากกองทุนรวม (% ต่อปีของ NAV)

ค่าธรรมเนียม	สูงสุดไม่เกิน	เก็บจริง
การจัดการ	2.675	1.50
รวมค่าใช้จ่าย	5.28	1.6605

หมายเหตุ :

- ค่าธรรมเนียมดังกล่าวรวมภาษีมูลค่าเพิ่มภาษีธุรกิจเฉพาะ หรือภาษีอื่นใดแล้ว
- ค่าใช้จ่ายที่กองทุนเรียกเก็บอาจเปลี่ยนแปลงตามความเหมาะสม โดยเก็บในอัตราไม่เกินจากที่ระบุไว้ในโครงการ
- สามารถดูข้อมูลค่าธรรมเนียมและค่าใช้จ่ายย้อนหลัง 3 ปี ของกองทุนในหนังสือชี้ชวนส่วนข้อมูลกองทุนรวม ได้ที่ www.one-asset.com

ค่าธรรมเนียมที่เรียกเก็บจากผู้ถือหน่วย (% ของมูลค่าซื้อขาย)

ค่าธรรมเนียม	สูงสุดไม่เกิน	เก็บจริง
การขาย	2.14	1.50
การรับซื้อคืน	2.14	ยกเว้น
การสับเปลี่ยนหน่วยลงทุนเข้า	2.14	1.50
การสับเปลี่ยนหน่วยลงทุนออก	2.14	ยกเว้น
การโอนหน่วยลงทุน	ตามที่นายทะเบียนเรียกเก็บ	ตามที่นายทะเบียนเรียกเก็บ

หมายเหตุ :

- ค่าธรรมเนียมดังกล่าวรวมภาษีมูลค่าเพิ่มภาษีธุรกิจเฉพาะ หรือภาษีอื่นใดแล้ว
- ค่าใช้จ่ายที่กองทุนเรียกเก็บอาจเปลี่ยนแปลงตามความเหมาะสม โดยเก็บในอัตราไม่เกินจากที่ระบุไว้ในโครงการ
- ค่าธรรมเนียมการขายหน่วยลงทุน ค่าธรรมเนียมการรับซื้อคืนหน่วยลงทุน และค่าธรรมเนียมการสับเปลี่ยนหน่วยลงทุน บริษัทจัดการอาจเก็บจากผู้ส่งซื้อหน่วยลงทุนแต่ละกลุ่ม และ/หรือแต่ละรายในอัตราที่ไม่เท่ากัน ผู้ส่งซื้อหน่วยลงทุนสามารถต่อรองอัตราค่าธรรมเนียมดังกล่าวได้ บริษัทจัดการจะแจ้งให้ทราบรายละเอียดต่อไป โดยติดประกาศไว้ที่สำนักงานของบริษัทจัดการและผู้สนับสนุนการขายหรือรับซื้อคืนหน่วยลงทุน และ/หรือผ่านเว็บไซต์ของบริษัทจัดการ

สัดส่วนประเภททรัพย์สินที่ลงทุน

ประเภททรัพย์สิน	%NAV
หน่วยลงทุนในต่างประเทศ	94.02
เงินฝาก และอื่นๆ	5.98

ทรัพย์สินที่ลงทุน 5 อันดับแรก

ทรัพย์สิน	%NAV
GS JAPAN EQ PART PORT I JPY	35.98
FIDELITY FUNDS-JP VALUE-AAY	31.58
LGT PB JAPAN EQU-AJPYACC	11.63
ISHARES CORE TOPIX ETF	5.05
NOMURA ETF - NIKKEI 225	4.92

การจัดสรรการลงทุนในต่างประเทศ

ประเทศ	%NAV
ลักเซมเบิร์ก	67.56
ลิกเตนสไตน์	11.63
ญี่ปุ่น	9.97
ไอร์แลนด์	4.86

การจัดสรรการลงทุนในกลุ่มอุตสาหกรรม

อุตสาหกรรม	%NAV
หน่วยลงทุน	94.02

ชื่อกองทุน : GS JAPAN EQ PART PORT I JPY

ISIN Code : LU1217871059

Bloomberg Code : GSJEPIJ LX Equity

ชื่อกองทุน : FIDELITY FUNDS-JP VALUE-AAY

ISIN Code : LU0413544379

Bloomberg Code : FIDJAAJ LX Equity

คำอธิบาย

Maximum Drawdown เปรอ์เซ็นต์ผลขาดทุนสูงสุดของกองทุนรวมในระยะเวลา 5 ปีย้อนหลัง (หรือตั้งแต่จัดตั้งกองทุนกรณีที่ยังไม่ครบ 5 ปี) โดยวัดจากระดับ NAV ต่อหน่วยที่จุดสูงสุดไปจนถึงจุดต่ำสุดในช่วงที่ NAV ต่อหน่วยปรับตัวลดลง ค่า Maximum Drawdown เป็นข้อมูลที่ช่วยให้ทราบถึงความเสี่ยงที่อาจจะขาดทุนจากการลงทุนในกองทุนรวม

Recovering Period ระยะเวลาการฟื้นตัว เพื่อเป็นข้อมูลให้ผู้ลงทุนทราบถึงระยะเวลาตั้งแต่การขาดทุนสูงสุดจนถึงระยะเวลาที่ฟื้นกลับมาที่เงินทุนเริ่มต้นใช้ระยะเวลานานเท่าใด

FX Hedging เปรอ์เซ็นต์ของการลงทุนในสกุลเงินต่างประเทศที่มีการป้องกันความเสี่ยงจากอัตราแลกเปลี่ยน

อัตราส่วนหมุนเวียนการลงทุน ความถี่ของการซื้อขายหลักทรัพย์ในพอร์ตกองทุนในช่วงเวลาใดช่วงเวลานึง โดยคำนวณจากมูลค่าที่ต่ำกว่าระหว่างผลรวมของมูลค่าการซื้อขายหลักทรัพย์กับผลรวมของมูลค่าการขายหลักทรัพย์ของกองทุนรวมในรอบระยะเวลา 1 ปีหารด้วยมูลค่า NAV ของกองทุนรวมเฉลี่ยในรอบระยะเวลาเดียวกัน กองทุนรวมที่มีค่า portfolio turnover สูงบ่งชี้ถึงการซื้อขายหลักทรัพย์บ่อยครั้งของผู้จัดการกองทุนและทำให้มีต้นทุนการซื้อขายหลักทรัพย์ที่สูง จึงต้องพิจารณาเปรียบเทียบกับผลการดำเนินงานของกองทุนรวมเพื่อประเมินความคุ้มค่าของการซื้อขายหลักทรัพย์ดังกล่าว

Sharpe Ratio อัตราส่วนระหว่างผลตอบแทนส่วนเพิ่มของกองทุนรวมเปรียบเทียบกับความเสี่ยงจากการลงทุน โดยคำนวณจากผลต่างระหว่างอัตราผลตอบแทนของกองทุนรวมกับอัตราผลตอบแทนที่ปราศจากความเสี่ยง (risk-free rate) เปรียบเทียบกับค่าเบี่ยงเบนมาตรฐาน (standard deviation) ของกองทุนรวม ค่า Sharpe Ratio สะท้อนถึงอัตราผลตอบแทนที่กองทุนรวมควรได้รับเพิ่มขึ้นเพื่อชดเชยกับความเสี่ยงที่กองทุนรวมรับมา โดยกองทุนรวมที่มีค่า Sharpe Ratio สูงกว่าจะเป็นกองทุนที่มีประสิทธิภาพในการบริหารจัดการลงทุนที่ดีกว่าเนื่องจากได้รับผลตอบแทนส่วนเพิ่มที่สูงกว่าภายใต้ระดับความเสี่ยงเดียวกัน

Alpha ผลตอบแทนส่วนเกินของกองทุนรวมเมื่อเปรียบเทียบกับดัชนีชี้วัด (benchmark) โดยค่า Alpha ที่สูง หมายถึง กองทุนสามารถสร้างผลตอบแทนได้สูงกว่าดัชนีชี้วัด ซึ่งเป็นผลจากประสิทธิภาพของผู้จัดการกองทุนในการคัดเลือกหรือหาจังหวะเข้าลงทุนในหลักทรัพย์ได้อย่างเหมาะสม

Beta ระดับและทิศทางการเปลี่ยนแปลงของอัตราผลตอบแทนของหลักทรัพย์ในพอร์ตการลงทุน โดยเปรียบเทียบกับอัตราการเปลี่ยนแปลงของตลาด Beta น้อยกว่า 1 แสดงว่าหลักทรัพย์ในพอร์ตการลงทุนมีการเปลี่ยนแปลงของอัตราผลตอบแทนน้อยกว่าการเปลี่ยนแปลงของอัตราผลตอบแทนของกลุ่มหลักทรัพย์ของตลาด Beta มากกว่า 1 แสดงว่า หลักทรัพย์ในพอร์ตการลงทุนมีการเปลี่ยนแปลงของอัตราผลตอบแทนมากกว่าการเปลี่ยนแปลงของอัตราผลตอบแทนของกลุ่มหลักทรัพย์ของตลาด

Tracking Error ตราผลตอบแทนของกองทุนมีประสิทธิภาพในการเลียนแบบดัชนีชี้วัด โดยหาก tracking error ต่ำ หมายถึงกองทุนรวมมีประสิทธิภาพในการสร้างผลตอบแทนให้ใกล้เคียงกับดัชนีชี้วัด กองทุนรวมที่มีค่า tracking error สูง จะมีอัตราผลตอบแทนโดยเฉลี่ยห่างจากดัชนีชี้วัดมากขึ้น

Yield to Maturity อัตราผลตอบแทนจากการลงทุนในตราสารหนี้โดยถือจนครบกำหนดอายุ ซึ่งคำนวณจากดอกเบี้ยที่จะได้รับในอนาคตตลอดอายุตราสารและเงินต้นที่จะได้รับคืนนำมาคิดลดเป็นมูลค่าปัจจุบัน โดยใช้วัดอัตราผลตอบแทนของกองทุนรวมตราสารหนี้ คำนวณจากค่าเฉลี่ยถ่วงน้ำหนักของ Yield to Maturity ของตราสารหนี้แต่ละตัวที่กองทุนมีการลงทุน และเนื่องจาก Yield to Maturity มีหน่วยมาตรฐานเป็นเปอร์เซ็นต์ต่อปี จึงสามารถนำไปใช้เปรียบเทียบอัตราผลตอบแทนระหว่างกองทุนรวมตราสารหนี้ที่มีนโยบายถือครองตราสารหนี้จนครบกำหนดอายุและมีลักษณะการลงทุนที่ใกล้เคียงกันได้

บริษัท หลักทรัพย์จัดการกองทุน วรณ จำกัด

เลขที่ 989 อาคารสยามพิวรรธน์ทาวเวอร์ ชั้น 9, 24 ถนนพระราม 1 แขวงปทุมวัน เขตปทุมวัน

กรุงเทพมหานคร 10330

โทรศัพท์ 0-2659-8888 โทรสาร 0-2659-8860-1

www.one-asset.com/