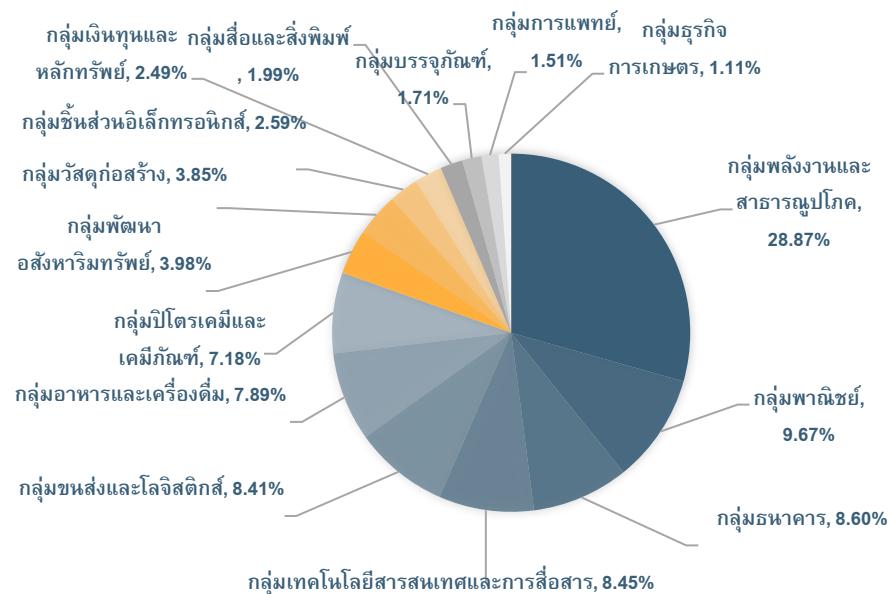


## พอร์ตการลงทุน

กองทุนเปิด 1AMSET50 มีการบริหารกองทุนแบบเชิงรุกเพื่อสร้างผลตอบแทนให้สูงกว่า SET50 TRI (เกณฑ์มาตรฐาน) จากการคัดเลือกหุ้น โดยเน้นลงทุนในหุ้นขนาดใหญ่ภายใต้ดัชนี SET50 ที่มีศักยภาพในการเติบโต และเป็นบริษัทที่มีปัจจัยพื้นฐานดี เป็นสัดส่วน 80% ขณะที่อีก 20% มีการกระจายการลงทุนไปยังหุ้นอื่นๆ โดยคัดเลือกหุ้นจากมูลค่าหุ้นและโมเมนตัมของหุ้นเพื่อสร้างผลตอบแทนส่วนเกินให้กับกองทุนตามกลยุทธ์ Core and Satellite

## สัดส่วนการลงทุนรายอุตสาหกรรม และหุ้น 5 อันดับแรก

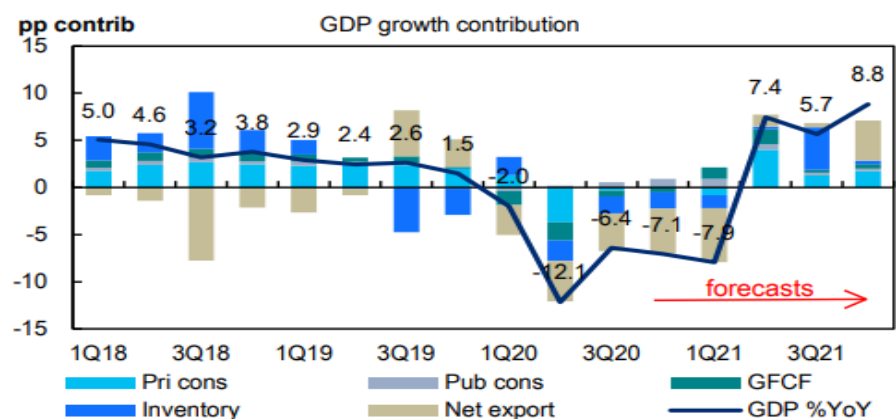
รายชื่อตราสารทุน	กลุ่มอุตสาหกรรม	สัดส่วนการลงทุน
บริษัท ปตท. จำกัด (มหาชน)	กลุ่มพลังงานและสาธารณูปโภค	8.96%
บริษัท ท่าอากาศยานไทย จำกัด (มหาชน)	กลุ่มขนส่งและโลจิสติกส์	6.08%
บริษัท อินทัช โฮลดิ้งส์ จำกัด (มหาชน)	กลุ่มเทคโนโลยีสารสนเทศและการสื่อสาร	4.35%
บริษัท อินโดรามา เวนเจอร์ส จำกัด (มหาชน)	กลุ่มปิโตรเคมีและเคมีภัณฑ์	4.25%
บริษัท แอดวานซ์ อินโฟร์ เซอร์วิส จำกัด (มหาชน)	กลุ่มเทคโนโลยีสารสนเทศและการสื่อสาร	4.11%



ที่มา ONEAM ณ วันที่ 30 ธ.ค. 2563

นักวิเคราะห์ต่างชาติประเมินว่าเศรษฐกิจไทยจะฟื้นตัวในปีที่นี้ แต่ต่ำกว่าคาดการณ์เดิมจากการแพร่ระบาด Covid-19 รอบใหม่ โดยการบริโภคภาคเอกชนจะกลับมาช่วยหนุนในไตรมาส 2 ขณะที่การส่งออกมีแนวโน้มฟื้นตัวในไตรมาสสุดท้ายของปี

Figure 3. We had earlier expected Q1 21 growth at -5.4%, but now -7.9



ที่มา : Citi, Thailand Economics Flash ณ วันที่ 19 ม.ค. 2564

## ภาพรวมและกลยุทธ์การลงทุน

เดือนธันวาคม 2563 SET Index ปิดที่ 1,449.35 จุด ปรับตัวเพิ่มขึ้น 2.91% เทียบจากสิ้นเดือนพฤศจิกายน โดยมีจุดสูงสุดอยู่ที่ 1,486.31 จุด และมีจุดต่ำสุดอยู่ที่ 1,401.78 จุด มูลค่าซื้อขายเฉลี่ยต่อวัน 9.85 หมื่นล้านบาท เพิ่มขึ้นจากเดือนก่อนหน้าที่ 8.85 หมื่นล้านบาท โดยต่างชาติมีสถานะซื้อสุทธิที่ 2.52 พันล้านบาท

บลจ.วรรณ คาดว่าตลาดหุ้นไทย มีแนวโน้มค่อย ๆ ฟื้นตัวขึ้นในปี 2021 จากปัจจัยผสม โดยเฉพาะการแพร่ระบาด Covid-19 ทั้งในและต่างประเทศที่ยังไม่สิ้นสุดลง อาจส่งผลกระทบต่อการฟื้นตัวของเศรษฐกิจ อย่างไรก็ตามความคืบหน้าเกี่ยวกับวัคซีน Covid-19 สร้างความคาดหวังว่าสถานการณ์จะกลับสู่ภาวะปกติในอนาคต ขณะที่กระแสเงินทุน (Fund flow) ยังมีแนวโน้มเข้ามาในตลาดหุ้นเอเชียต่อเนื่อง มีแนวโน้มช่วยจำกัด Downside ของตลาดหุ้นไทยได้ระดับหนึ่ง ทั้งนี้การเมืองในประเทศที่ยังคงมีความไม่แน่นอนสูงเป็นอีกปัจจัยเสี่ยงที่สำคัญที่อาจส่งผลกระทบต่อตลาดหุ้นได้ในปีนี้

สำหรับกองทุน 1AMSET50 มีผลดำเนินงานในระยะยาวที่ดี ด้วยกลยุทธ์ Core and Satellite ที่ 80% เน้นลงทุนในหุ้นขนาดใหญ่ตามดัชนี SET50 และอีก 20% ผู้จัดการกองทุนทำการคัดเลือกหุ้นให้สอดคล้องกับมูลค่าและ Momentum ของหุ้น ณ ช่วงเวลาหนึ่ง ๆ จากทั้ง SET50 และ non-SET50 โดยมีจุดมุ่งหมายเพื่อชนะดัชนีชี้วัด (Active Management) ในระยะยาวตามกลยุทธ์ Core and Satellite

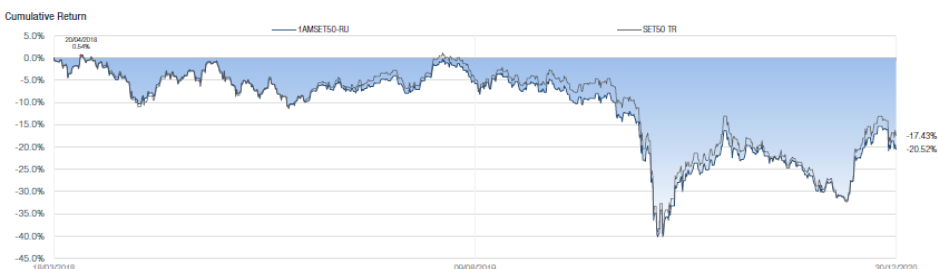
ณ สิ้นปี 2563 กองทุนเปิด 1AMSET50-RU ให้ผลตอบแทนตลอดทั้งปีที่ -12.55% ใกล้เคียงกับเกณฑ์มาตรฐานที่ -12.41% และนับตั้งแต่จัดตั้งกองทุนให้ผลตอบแทนเฉลี่ยที่ -7.90% ต่อดีกว่าเกณฑ์มาตรฐานที่ให้ผลตอบแทนเฉลี่ยที่ -6.64% ต่อปี

## ผลการดำเนินงาน

Performance Report as of 30/12/2020

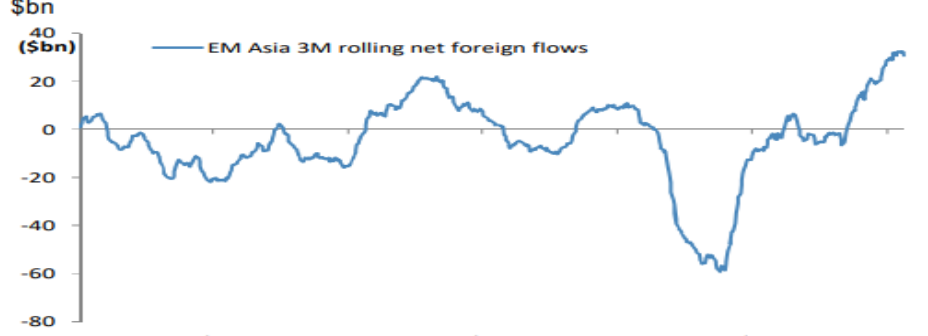
Portfolio	Fund Size THB	NAV/Unit THB	YTD 30/12/2019	1W 29/12/2020	1M 30/11/2020	3M 30/09/2020	6M 30/06/2020	1Y 30/12/2019	3Y (A) 29/12/2017	5Y (A) 30/12/2015	10Y (A) 30/12/2010	Inception (A) 19/03/2018
1AMSET50-RU	466,592,367.91	53.7739	-12.55%	-0.14%	-1.26%	13.80%	2.11%	-12.55%	-	-	-	-7.90%
SET50 TR	-	-	-12.41%	1.85%	0.23%	16.61%	3.54%	-12.41%	-4.37%	5.43%	5.70%	-6.64%
Volatility p.a.	-	-	31.17%	26.91%	28.01%	24.62%	20.66%	31.17%	-	-	-	20.75%
Tracking Error p.a.	-	-	4.98%	6.91%	5.38%	5.46%	5.22%	4.98%	-	-	-	3.31%
Maximum Drawdown	-	-	-35.08%	-2.35%	-6.49%	-6.49%	-15.61%	-35.08%	-	-	-	-40.51%

Notes: (A) - Annualized Return | Volatility is a standard deviation per annum. As of 30/12/2020



แต่แนวโน้มกระแสเงินทุนไหลเข้าตลาดหุ้นเกิดใหม่เอเชีย (EM Asia) ในปี 2021 ยังคงเด่นชัด โดยตลาดคาดหวังว่ากำไรบริษัท จะฟื้นตัวโดดเด่นหลังมีพัฒนาการวัคซีนและการดำรงตำแหน่งของปธน.โจ ไบเดน ทำให้ตลาดคลายความกังวลสงครามการค้า น่าจะช่วยหนุนหุ้นไทย

Figure 33: 3M rolling foreign net buying of EM Asia equities



Source: Bloomberg Finance L.P., J.P. Morgan Asia Equity & Quant Strategy; based on foreign investor flow data in Korea, India, Taiwan, Thailand, Philippines, Indonesia and Malaysia since Jan-17.

ที่มา JPMorgan, Asia Equity Strategy Dashboard ณ วันที่ 25 ม.ค. 2564



"ทำความเข้าใจลักษณะสินค้า เงื่อนไขผลตอบแทน และความเสี่ยง ก่อนตัดสินใจลงทุน" / ผลการดำเนินงานในอดีตของกองทุนรวม มิได้เป็นสิ่งยืนยันผลการดำเนินงานในอนาคต เอกสารการวัดผลการดำเนินงานกองทุนรวมฉบับนี้ ได้จัดทำขึ้นตามมาตรฐานการวัดผลการดำเนินงานของกองทุนรวมของสมาคมบริษัทจัดการลงทุน

โทร. 0-2659-8888 กด 1 ฝ่ายลูกค้าสัมพันธ์และสนับสนุนธุรกิจ · [www.one-asset.com](http://www.one-asset.com)

บริษัทหลักทรัพย์จัดการกองทุน วรรณ จำกัด 989 อาคารสยามพวรวรรณทาวเวอร์ ชั้น 9, 24 ถนนพระราม 1 แขวงปทุมวัน เขตปทุมวัน กรุงเทพฯ 10330